



ELCOM, spoločnosť s ručením obmedzeným, Prešov
Jesenná 2695/26, 080 01 Prešov, Slovenská republika

Postup instalace ovladače pro pokladny ELCOM

Při zakoupení pokladny ELCOM a následném připojení k Vašemu PC, bude pokladna detekována jako neznámé zařízení. Proto je třeba abyste následně ručně nainstalovali příslušný ovladač, který vytvoří úspěšnou komunikaci mezi pokladnou a Vaším PC.

1. Stažení a příprava ovladače na instalaci

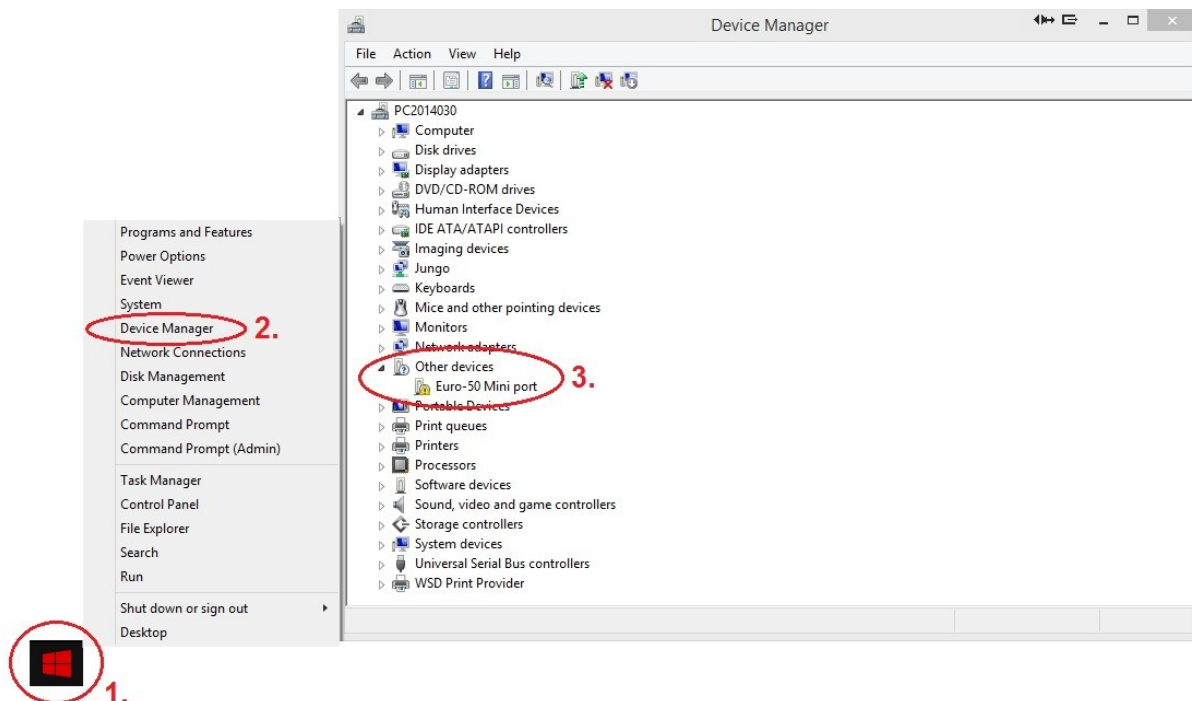
- Stáhněte ovladač z následujícího odkazu:
http://www.elcom.eu/public/files/podpora/podporne_subory/at/E50_E150_EFox_driver.zip
- Následně je třeba stažený ovladač rozbalit z komprimovaného ".zip" souboru do Vámi zvolené složky na disku "C".



- Propojte pokladnu s PC pomocí přiloženého USB kabelu v balení a zapněte pokladnu.

2. Pokladnu detekuje PC v "Správce zařízení" jako "Neznámé zařízení"

- v některých případech se pokladna projeví jako neznámé zařízení v sekci "Port-y"



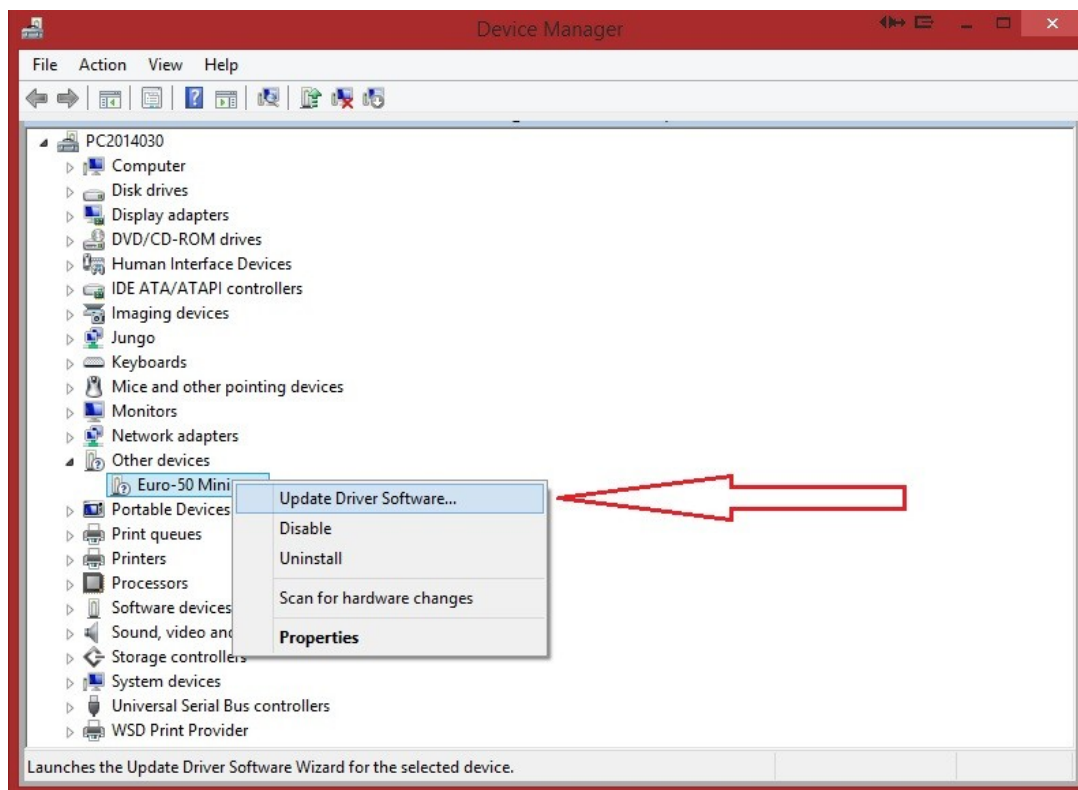
- KROK 1 – kurzorem se přesuňte na nabídku START a stiskněte pravé tlačítko myši.
- KROK 2 – po zobrazení nabídky vyberte DEVICE MANAGER (resp. Správce Zařízení)
- KROK 3 – zobrazuje se seznam kde najdete "Neznámé zařízení" (Other devices)



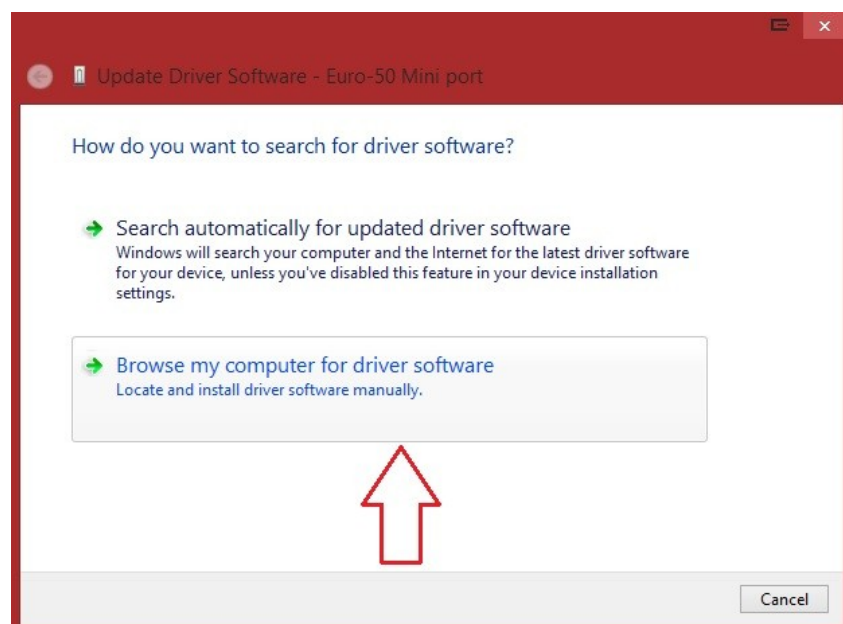
ELCOM, spoločnosť s ručením obmedzeným, Prešov
Jesenná 2695/26, 080 01 Prešov, Slovenská republika

3. Aktualizace ovladače pro "Neznámé zařízení"

- nastavte se kurzorem na "neznámé zařízení" (nalezenou pokladnu) a stiskněte pravé tlačítko myši.
- po zobrazení nabídky vyberte možnost "Aktualizovat ovladač" (Update driver software)

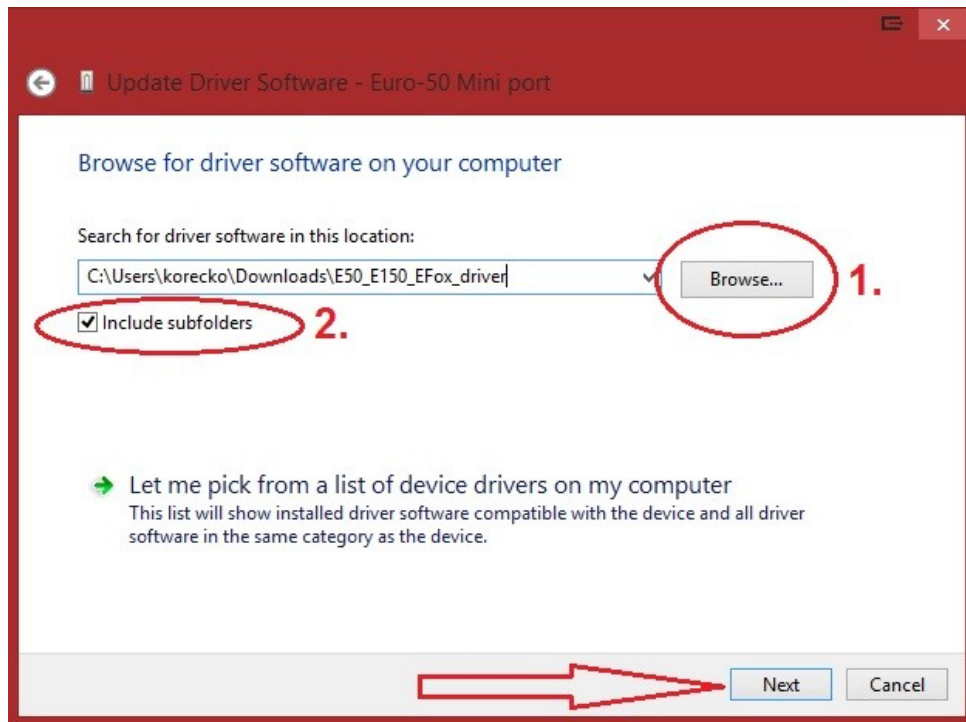


4. Vyberte ovladač z umístění ve vašem PC





ELCOM, spoločnosť s ručením obmedzeným, Prešov
Jesenná 2695/26, 080 01 Prešov, Slovenská republika



- KROK 1 – vyhledejte ovladač ve Vašem PC a potvrdit výběr tlačítkem "OK"
- KROK 2 – zaškrtněte možnost "zahrnout i podsložky" (include subfolders)
- KROK 3 – pokračujte v instalaci stiskem tlačítka "Next"

5. Instalace ovladače do PC a povolení pro instalaci



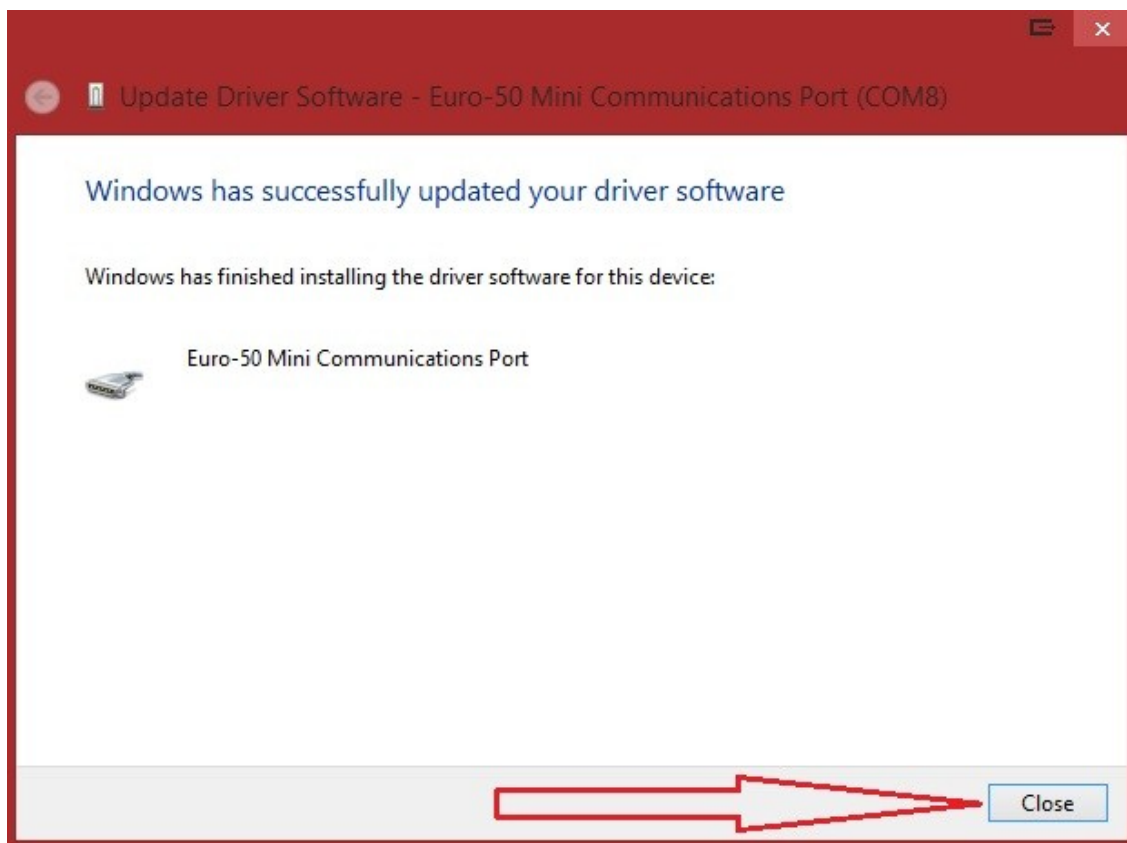
- KROK 1 – označte atribut "Vždy důvěřovat softwaru od ..." (Always trust software ...)
- KROK 2 – potvrďte instalaci stiskem tlačítka "Instalovat" (Install)

Poznámka: v případě zobrazení bezpečnostní otázky v systému Windows potvrďte možnost "Instalovat tento software ovladače"

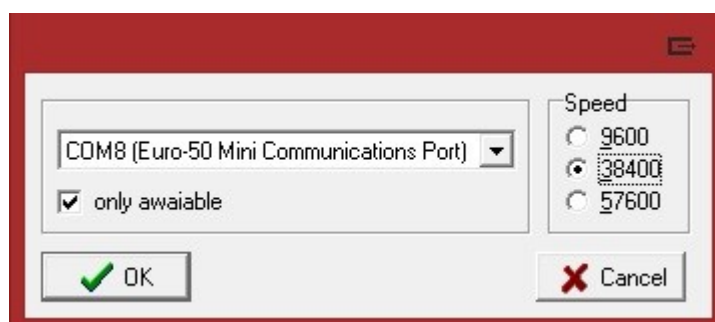


ELCOM, spoločnosť s ručením obmedzeným, Prešov
Jesenná 2695/26, 080 01 Prešov, Slovenská republika

6. Dokončení instalace - klikněte na tlačítko "zavřít" (Close)



7. Výběr správného COM - Portu pro úspěšnou komunikaci s pokladnou



- jako první označte atribut "jen dostupné" (only available)
- pak vyberte správný COM - port
- nakonec vyberte komunikační rychlost 38400.

KOMUNIKACE S POKLADNOU ÚSPĚŠNÁ

(v případě pokud instalace proběhne a komunikace nevznikne, kontaktujte 051/74 64 210)